

113-1 選課說明

台中市立西苑高中



各年段選修課時間

高一同學-只選星期三多元選修

高二同學-只選星期一與星期二選修

高三全體同學-選星期五多元選修

高三自然組-加選星期二下午加深廣選修

MON

高二深廣
第3-4節



TUE

高二深廣
第3-4節

高三自然
組深廣
第5-6節

WED

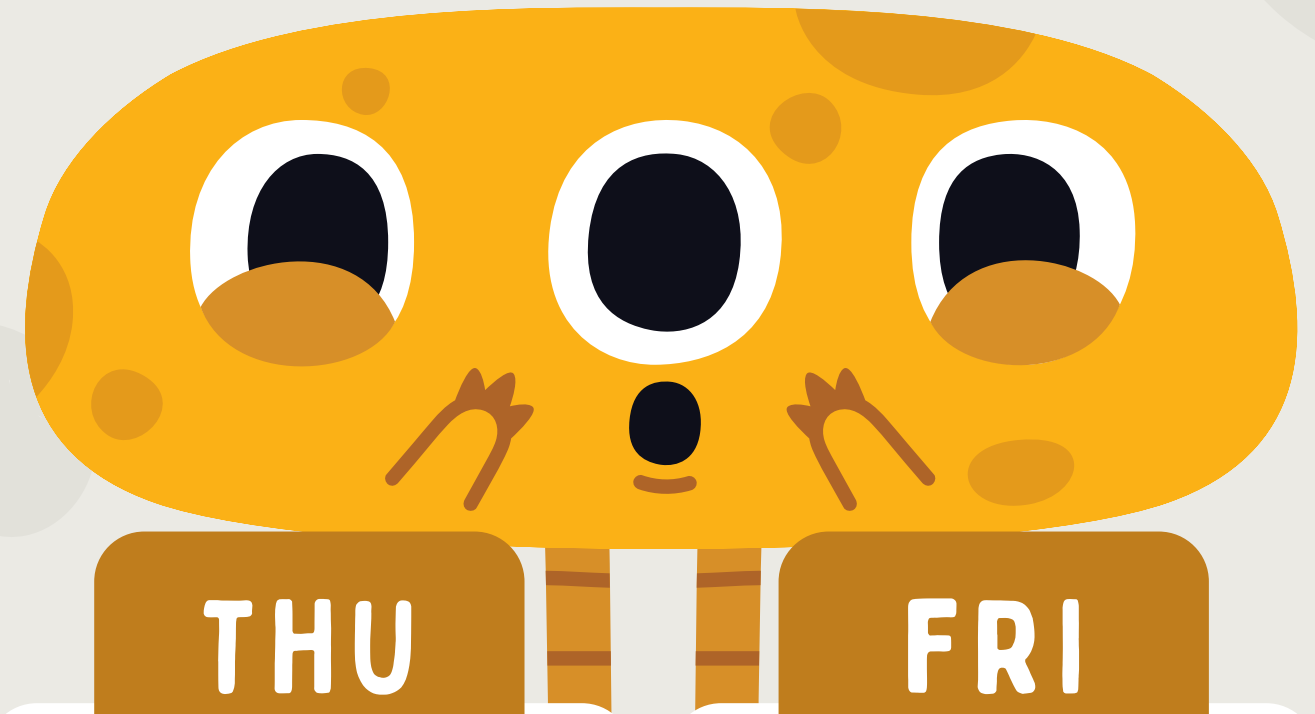
高一多元
第3-4節

THU



FRI

高三多元
第1-2節



注意事項NOTE!!!

選課系統開放時間: 高二、高三

2024/08/01上午10:00至8/6下午4:00

1

請勿重複選課
之前上過的課的
請不要放在志願
內。**志願重複需
辦理加退選。**

2

志願盡量填
扣除已經修過的
課，**請盡量填**。未
填的志願，由電腦
隨機選課，若造成
重複選課(重複取
得學分)，或與志
趣不符，不給予退
選機會為原則。

3

**在期限內完成
(2024/8/6下
午4:00止)**
未於期限內選課
者，由電腦隨機選
課。倘若造成重複
選課(重複取得學
分)，且與志趣不
符者不予退選機
會，後果自負。

4

**請審慎填寫
前3志願**
志願的前3名代
表您有極高的意
願選修或接受。
在此情況下以不
接受退選為原則

5

加退選申請
第1次上課後到第2次
上課的一周內完成
退、加選手續者，始
得獲得退加選機會。
**不代表會成功。原
則，該課程有人退，
且在完備程序之下，
加選才有機會成功。
成功與否以承辦單位
宣布為主。**



選修課應有的態度與表現

1. 各類選修課是課，不是社團活動或課後活動。皆有作業、評量、課堂表現、出席率與成績。因此，務必謹守校規、課堂規定、師長指導。
2. 嚴禁上課追劇、聽音樂、玩手遊。
3. 嚴禁選修課期間在校內遊蕩。
4. 勤寫筆記與紀錄課程學習成果，課程學習成果將有助於學習歷程檔案之累積

MIND SET

選修課教材

因課程需要，由教師自編或研發。需購買者，可自行購買或由教師代購。但是因為沒有教材致無法進行評量或學習表現，致不及格無法取得學分者，學生自行負責。



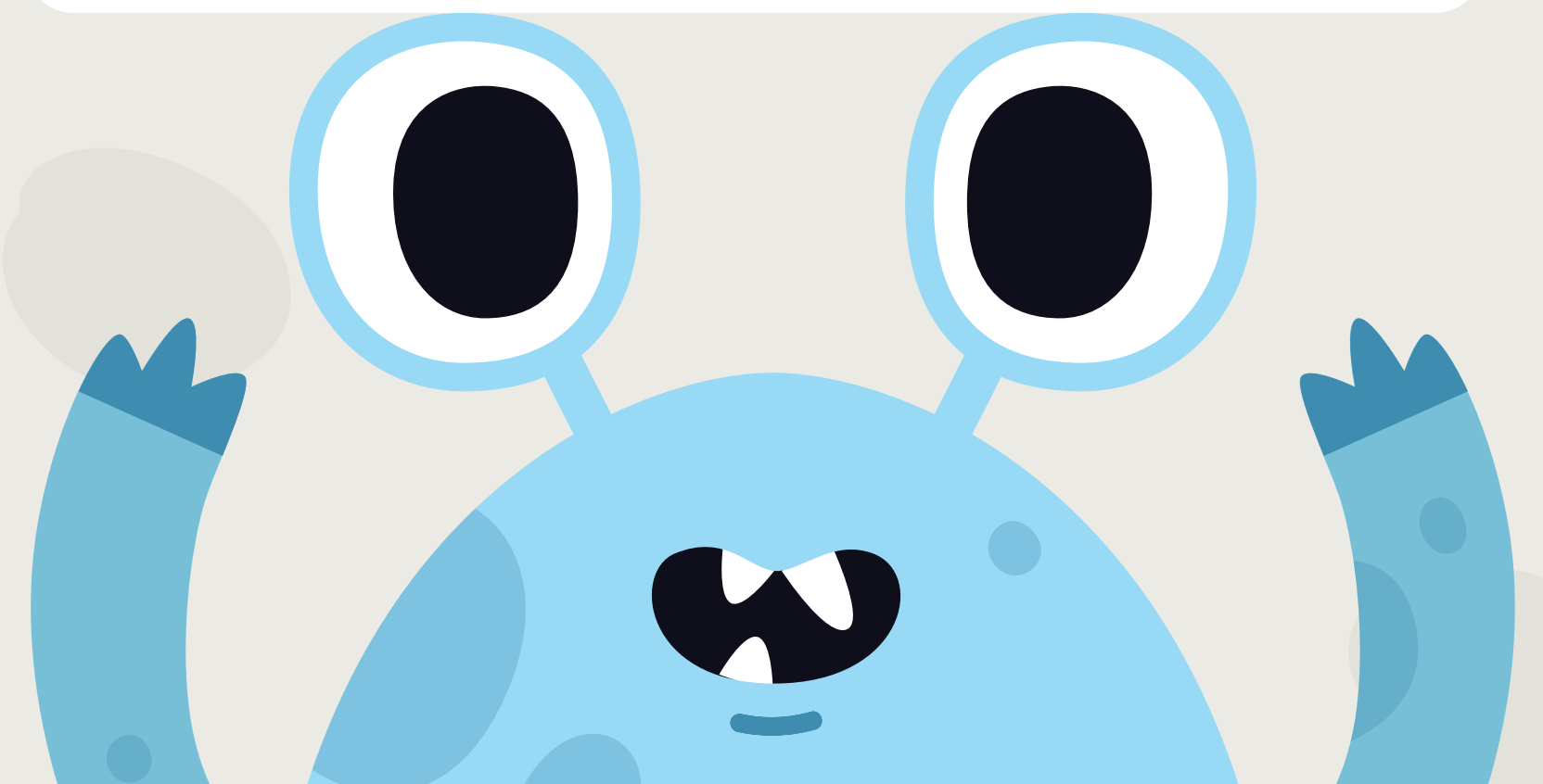
高一多元選修課程

- 表達力訓練(西苑開課-二中學生視訊遠距上課)
- 聽著咱的聲-對歌謠戲曲認捌台語 (二中開課-視訊遠距上課)
- 影像紀錄初探
- 系統思考
- 互動式體適能
- 微觀世界
- 精準運動(飛鏢、法滾、地高)
- Daily English (外師)
- 生活大數據
- 生活數學
- Speech and Debate 【雙語/外師】

WEDSDAY

REMINDERS

- 雙語班同學請選填Speech and Debate
- 聽著咱的聲-對歌謠戲曲認捌台語要與台中二中遠距視訊上課。**只能退選不能加選。**
- 表達力訓練與二中同學一起上課



高二選修課【星期一】

- 選修生物-植物體的構造與功能 X2班
- 選修地科-大氣海洋與天文
- 科技應用專題
- 國學常識
- 多媒體音樂

以下全學年修課

- 半導體概論1
- 第二外語：日語（一）
- 第二外語：西語（一）
- 第二外語：韓語（一）
- 第二外語：法語（一）



MONDAY

REMINDERS

- 日文和法文兩天都開，可以依需求調配。
- 因應課程連續性與成效，標記全學年修課者，**表示上學期選修，下學期也要修。**

高二選修【星期二】

- 選修生物-植物體的構造與功能X2班
- 選修地科-大氣海洋與天文
- 科技應用專題
- 國學常識
- 第二外語：日語（二）
- 第二外語：法語（二）
- 基本設計(1)+新媒體藝術(1)
- 醫學健康與人生(亞大教授)
- 生活中的經濟學

TUESDAY

REMINDERS

- 選修課將嚴格執行巡堂，尋獲上課玩手遊、追劇、睡覺者，戴著耳機聽音樂者，將進行糾正。



高三多元選修

- 文章賞析
- 全球議題探討
- 英語語文訓練
- 生物科技的應用
- 生活物理
- 化學博覽會
- 數學素養探究
- 健康全球議題
- 韓語開口說
- 環境變遷之影像探討
- 歷史講壇

FRIDAY

REMINDERS

之前修過的課程本學期請勿再選



高三自然組選修

- 選修生物-細胞與遺傳x3
班

(其中一班將針對醫藥學群高需求同學開設)

- 地球科學問題探討
- 安全教育與傷害防護

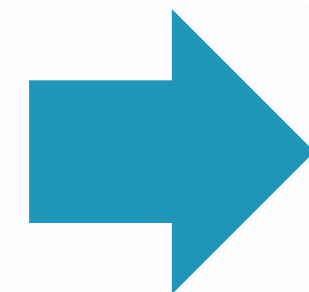


TUESDAY

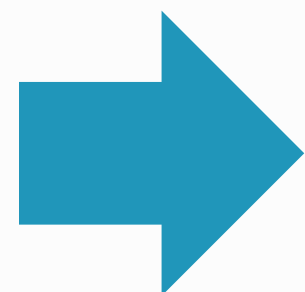
REMINDERS

- 只有高三自然組同學能選課，選修生物會開3個班級
- 科技應用專題高二修過的同學不要再選填。

最後，如需多元選修課程簡介，
請點：[HTTPS://REURL.CC/OGAPXX](https://reurl.cc/ogapxx)
請掃描QR CODE



選課說明回看



任何問題來信課程發展組
terrencex@sysh.tc.edu.tw

