

中部地區水環境生物指標監測推廣活動—室內外課程

活動簡章

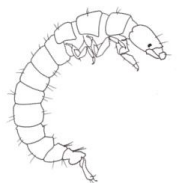
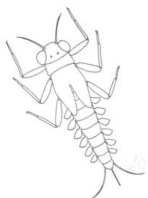
一、活動介紹

溪流水源是滋養土地重要的自然資源之一，但隨著環境變遷與水質汙染，河川生態正在面臨危機。水棲昆蟲為河川生物多樣性中重要的成員之一，我們運用水蟲來檢測水質生態狀況，但這份水棲昆蟲生物指標推動工作，最大的阻礙在民眾對於物種的認知，以及水棲昆蟲與水質判斷的相關知識。因此在國科會(NSTC)的支持下，我們期望利用簡易的水棲昆蟲生物指標手冊，辦理室內、外課程活動，以傳達正確的河川生態知識，並能夠提昇民眾對在地生態環境的關懷，為台灣生態監測與環境永續發展盡一份心力！

主辦單位 | 靜宜大學生態人文學系永續生活社群研究室

二、活動梯次與內容

中部地區水環境生物指標監測推廣活動



※本課程結合聯合國永續發展目標中的 SDG 6 淨水及衛生，守護溪流生態永續管理。

活動可以同時選擇室內課程及戶外課程，或擇一參加；戶外活動所需交通車資將由本計畫支付。在收到報名資訊後，將由專人再與您聯絡安排。

- 適合對象：7-12 年級
- 活動地點：靜宜大學、沙鹿南勢溪

● 活動人數：每場次為一個班級(20-30 人)

● 課程內容：

戶外課程	
時間	內容
09:00-09:10	集合報到
09:10-09:50	認識環境與河川生態
09:50-10:30	水域生態調查
10:30-11:30	分組操作
11:30-12:00	活動結果討論與分享

室內課程	
時間	內容
13:00-13:10	集合報到
13:10-13:30	水域生態介紹
13:30-14:30	水棲昆蟲簡介
14:30-15:30	標本觀察
15:30-16:00	指標方法的使用

● 報名方式：請掃描 QR code 或填寫 google 表單進行報名

<https://forms.gle/mg3s4pHdwTKfvH6q6>



水棲昆蟲科普推廣活動



三、注意事項：活動期間拍攝之相關照片，同意本校無償使用。若有疑慮者請於事前告知

四、活動資訊詢問：靜宜大學生態人文學系永續生活社群研究室環境教師 劉洛嬋 小姐 電話：

04-2632-8001 #17507 (週一至五 10:00-17:00)

五、特別說明：活動過程中講師將全面遵守教育部防疫規定，並因應疫情情況調整與變動。