

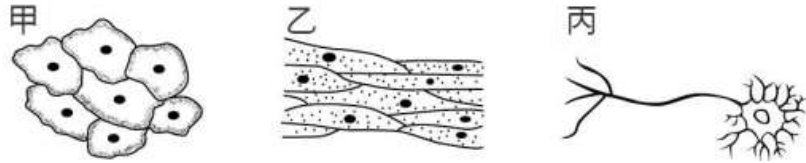
# 台中市立西苑高中「國中部」110 學年度第一學期 一年級生物科補考題庫

班級： 座號： 姓名：

## 一、單一選擇題

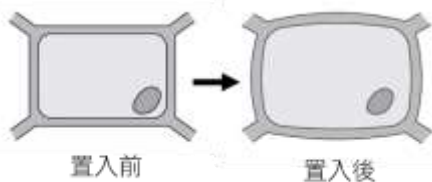
- ( B ) 1.淋巴雖然在淋巴管內流動，但最後仍會注入哪一種血管，重回血液循環中？  
(A)動脈 (B)靜脈 (C)微血管 (D)以上都會。
- ( A ) 2.下列哪一種是人類必須使用複式顯微鏡才能看見的生物？  
(A)草履蟲 (B)蚊子 (C)杜鵑花 (D)蝗蟲。
- ( B ) 3.血液中的血漿具有何種功能？  
(A)運送氧 (B)運送養分、激素和廢物 (C)吞噬細菌 (D)促進血液凝固及傷口癒合。
- ( C ) 4.吃剛煮好的麵時，會覺得好燙，試問「燙」的感覺是由下列何者產生的？  
(A)感覺神經元 (B)脊髓 (C)大腦 (D)腦幹。
- ( D ) 5.植物細胞會將多餘的養分、廢物、水分儲存於何種構造中？  
(A)細胞質 (B)細胞核 (C)粒線體 (D)液泡。
- ( C ) 6.測定澱粉的實驗中，於載玻片下放置一張白紙的目的為何？  
(A)可吸收多餘的碘液 (B)可加速反應  
(C)便於清楚的看出顏色變化 (D)若不加白紙，則碘液無法與澱粉發生作用。
- ( B ) 7.人體消化系統中，分泌下列哪一種消化液可以協助脂質的乳化？  
(A)唾液 (B)膽汁 (C)腸液 (D)胃液。
- ( D ) 8.下列人體各部位與其在神經系統中所屬類別的配對，何者錯誤？  
(A)大腦——中樞神經 (B)小腦——中樞神經 (C)感覺神經——周圍神經 (D)脊髓——周圍神經。
- ( C ) 9.下列何者內含的酵素最適合在酸性環境中反應？  
(A)唾液 (B)糞便 (C)胃液 (D)腸液。
- ( A ) 10.阿威的爺爺因為中風而失去了語言能力，可能是身體的哪個部位受到損傷所造成的？  
(A)大腦 (B)小腦 (C)脊髓 (D)腦幹。
- ( D ) 11.人體可透過注射疫苗來預防疾病，主要是因為專一性防禦作用具有何種特性？  
(A)專一性 (B)吞噬性 (C)多樣性 (D)記憶性。
- ( D ) 12.將已萌芽的綠豆放在黑暗的紙箱中，在紙箱的右邊挖一個小洞，給予光線照射。經過一段時間後，綠豆的莖會向哪一個方向生長？ (A)向上 (B)向下 (C)向左 (D)向右。
- ( B ) 13.水分因濃度差異而擴散通過膜的現象，特稱為什麼作用？  
(A)光合作用 (B)滲透作用 (C)擴散作用 (D)重力作用。
- ( B ) 14.將一盆栽於暗室中倒吊培養，發現數日後莖開始彎曲向上生長，此現象可說明莖的何種特性？  
(A)向光性 (B)背地性 (C)向地性 (D)趨光性。
- ( C ) 15.下列哪一種物質不會經由氣孔離開植物體？  
(A)氧氣 (B)二氧化碳 (C)葡萄糖 (D)水分。
- ( D ) 16.關於人體養分分解和吸收的敘述，下列何者正確？ (A)腸腺分泌的腸液只能分解脂質 (B)肝臟所製造的膽汁，可以分解脂質 (C)大腸中含有鹽酸，可防止食物腐敗 (D)消化後的養分主要在小腸被吸收。
- ( C ) 17.在皮膚表層所看到的「青筋」即為靜脈，試問其呈現「青色」最可能的原因是下列何者？  
(A)血球細胞本身是青色 (B)血液中含有許多養分 (C)血液中氧濃度低 (D)血液中廢物太多。
- ( A ) 18.下雨天的時候，雨一滴一滴間斷的落下，但是我們看到的雨像是一直線、連續的降下，試問這是什麼作用的關係？ (A)視覺暫留 (B)視覺疲勞 (C)正片前像 (D)負片後像。
- ( B ) 19.妹妹在切菜時，不小心把手上皮膚的表皮部分切下一塊，試問她損失了何種生物組成層次？  
(A)一個細胞 (B)一部分組織 (C)一個器官 (D)一個器官系統。
- ( A ) 20.關於植物行呼吸作用的敘述，下列何者正確？ (A)植物白天、晚上都行呼吸作用 (B)植物的呼吸作用是消耗二氧化碳，產生氧氣 (C)在葉綠體中進行 (D)植物呼吸時，可利用葉的表皮細胞來交換氣體。
- ( C ) 21.無根藤是一種寄生性植物，無根無葉，會利用莖上特有的吸盤伸入另一株綠色植物的體內，以吸取其養分。下列何者是該綠色植物被吸取器伸入吸收養分的主要部位？  
(A)木質部 (B)形成層 (C)韌皮部 (D)表皮。

- ( C ) 22.下列哪些物質可藉著細胞膜上特殊蛋白質的協助而進出細胞？甲.水；乙.氧氣；丙.礦物質；丁.葡萄糖；戊.胺基酸。(A)甲乙 (B)乙丁戊 (C)甲丙丁戊 (D)丙丁戊。
- ( B ) 23.附圖為人體的三種構造，則此三種構造所屬的組成層次依序為何？  
(A)細胞、細胞、細胞 (B)組織、組織、細胞 (C)細胞、組織、細胞 (D)組織、組織、組織。

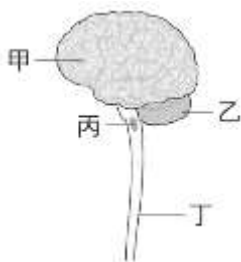


- ( C ) 24.將紅血球置於下列哪一種溶液中，可觀察到紅血球雙凹圓盤狀的外形？  
(A)清水 (B)濃食鹽水 (C)生理食鹽水 (D)上述三種溶液都行。
- ( C ) 25.下列有關人體防禦作用的敘述，何者錯誤？  
(A)防禦作用的主要功能是避免病原體入侵後的傷害 (B)皮膜屏障屬於非專一性防禦作用  
(C)人體防禦作用的第一道防線是吞嚥作用及發炎反應 (D)專一性防禦對病原體具有專一性。
- ( D ) 26.關於人體攝食後，養分的分解和吸收，下列何者錯誤？  
(A)澱粉分解後，可以變成葡萄糖  
(B)蛋白質分解後才可進入細胞內加以利用  
(C)小腸內壁的皺褶和指狀突起，可以增加養分吸收的面積  
(D)大腸內壁能分泌腸液，分解澱粉、蛋白質和脂質。
- ( D ) 27.關於維管束的敘述，下列何者錯誤？  
(A)維管束是由許多管狀細胞集成束所組成 (B)葉脈是分布在葉內的維管束  
(C)維管束是貫穿根、莖、葉的構造 (D)玉米莖內維管束的排列方式呈環狀。

- ( C ) 28.設某溶液濃度為甲，某植物細胞之細胞質濃度為乙，若將該植物細胞置入某溶液中一段時間後，細胞狀態如附圖，則甲和乙之濃度比較為何？ (A)甲 = 乙 (B)甲 > 乙 (C)甲 < 乙 (D)無法比較。



- ( A ) 29.附圖為人體中樞神經的簡圖，試問人類的哪一部位發達，因此大部分的行為可透過學習而獲得？  
(A)甲 (B)乙 (C)丙 (D)丁。



- ( D ) 30.下列何者不是呼吸器官？ (A)昆蟲的氣管 (B)麻雀的肺 (C)魚的鰓 (D)蛙的鳴囊。
- ( A ) 31.下列哪兩項器官系統負責人體面對外來刺激的反應與協調？  
(A)神經系統、內分泌系統 (B)內分泌系統、循環系統  
(C)循環系統、免疫系統 (D)免疫系統、神經系統。
- ( B ) 32.對生物體而言，氨、尿酸、尿素三者的毒性比較為何？  
(A)氨 > 尿酸 > 尿素 (B)氨 > 尿素 > 尿酸 (C)尿素 > 尿酸 > 氨 (D)尿酸 > 氨 > 尿素。
- ( A ) 33.下列哪些消化液與脂質的消化有關？甲.唾液；乙.膽汁；丙.胃液；丁.胰液。  
(A)只有乙丁 (B)只有甲丙 (C)只有丙丁 (D)甲乙丙丁。
- ( B ) 34.強哥出車禍造成內臟破裂，其中胰臟受損最嚴重，試問強哥車禍後何種功能最不受影響？  
(A)醣類的分解 (B)水分的吸收 (C)蛋白質的分解 (D)脂質的分解。
- ( D ) 35.哪些動物在極地不容易見到？甲.鳥類；乙.哺乳類；丙.爬蟲類；丁.兩生類。  
(A)甲、乙 (B)乙、丙 (C)甲、丙 (D)丙、丁。

( C ) 36.植物缺乏何種組成層次？ (A)組織 (B)器官 (C)器官系統 (D)個體。

( D ) 37.關於酵素的敘述，下列何者錯誤？

(A)又稱為酶 (B)主要成分為蛋白質 (C)可重複使用 (D)只能催化分解作用，不能催化合成作用。

( C ) 38.下列何者並非循環系統的功能？

(A)運送氧氣 (B)運送養分 (C)排出過多的水分 (D)運送細胞代謝廢物。

( B ) 39.榕樹莖內維管束含有形成層，不斷增生新的木質部細胞和新的韌皮部細胞，使莖加粗，此時莖內所含有的細胞由內而外的排列順序為何？甲.新的木質部細胞；乙.老的木質部細胞；丙.新的韌皮部細胞；丁.老的韌皮部細胞。

(A)甲→乙→丙→丁 (B)乙→甲→丙→丁 (C)乙→甲→丁→丙 (D)甲→乙→丁→丙。

( D ) 40.下列何種植物的感應為「根」所特有？ (A)負向地性 (B)觸發運動 (C)正向光性 (D)向溼性。